

## **ZŠ U Krčského lesa**

Kontaktní osoba:  
Eís. zakázky:  
Firma:  
Eíslo zákazníka:

Datum: 16.09.2022  
Zpracovatel:



Zpracovatel  
Telefon  
Fax  
e-mail

## Obsah

<b>ZŠ U Krčského lesa</b>	
Titulní strana projektu	1
Obsah	2
<b>Schrack Technik LILE0062 Elegance Round 3 Evolution 24W/18W 3K/4K S...</b>	
Datový list svítidla	4
<b>Schrack Technik LITP0021 Lano 4 LED 40W 840 4000lm 1000mA M1200 opal</b>	
Datový list svítidla	5
<b>Schrack Technik LITP0023 Lano 4 LED 33W 840 3960lm 850mA M1200 UGR&lt;...</b>	
Datový list svítidla	6
<b>Schrack Technik LIN1109083 Tafello R LED 37,8W 4173lm 4000K CRI 80 ...</b>	
Datový list svítidla	7
<b>Schrack Technik NLK6U023SC Open area lens, accu NiCd 4.8V 900mAh -...</b>	
Datový list svítidla	8
<b>Schrack Technik NLK6U023SC corridor lens , accu NiCd 4.8V 900mAh -...</b>	
Datový list svítidla	9
<b>ONE Light Ltd 50122FA-W LED Panel 3000K</b>	
Datový list svítidla	10
<b>2.06 - Třída 1 – kmenová</b>	
<b>Světelné scény</b>	
<b>Umělé osvětlení</b>	
Shrnutí	11
<b>Nouzové osvětlení</b>	
Shrnutí	12
<b>Plochy místnosti</b>	
<b>Protipaniková plocha 1</b>	
Hodnotový graf (E, svisle)	13
<b>2.07 - předsíň WC dívky</b>	
<b>Světelné scény</b>	
<b>Nouzové osvětlení</b>	
Shrnutí	14
<b>Plochy místnosti</b>	
<b>Protipaniková plocha 1</b>	
Hodnotový graf (E, svisle)	15
<b>Umělé osvětlení</b>	
Shrnutí	16
<b>2.08 - wc dívky</b>	
<b>Světelné scény</b>	
<b>Umělé osvětlení</b>	
Shrnutí	17
<b>Nouzové osvětlení</b>	
Shrnutí	18
<b>2.09 - předsíň WC učitelky</b>	
<b>Světelné scény</b>	
<b>umělé osvětlení</b>	
Shrnutí	19
<b>nouzové osvětlení</b>	
Shrnutí	20
<b>2.10 - wc učitelky</b>	
Shrnutí	21
<b>2.13 - Kabinet 1</b>	
Shrnutí	22
<b>bez ozn.</b>	
<b>Světelné scény</b>	
<b>Umělé osvětlení</b>	



Zpracovatel  
Telefon  
Fax  
e-mail

## Obsah

Shrnutí	23
<b>Plochy místnosti</b>	
<b>Uživatelská úroveň</b>	
Graf hodnot (E)	24
<b>Nouzové osvětlení</b>	
Shrnutí	25
<b>Plochy místnosti</b>	
<b>Uživatelská úroveň</b>	
Graf hodnot (E)	26
<b>Protipaniková plocha 1</b>	
Hodnotový graf (E, svisle)	27
<b>2.17 - sklad</b>	
Shrnutí	28
<b>2.18 - úklid</b>	
Shrnutí	29
<b>2.19 - schodiště</b>	
<b>Světelné scény</b>	
<b>Umělé osvětlení</b>	
Shrnutí	30
<b>Nouzové osvětlení</b>	
Shrnutí	31
<b>Plochy místnosti</b>	
<b>Protipaniková plocha 1</b>	
Hodnotový graf (E, svisle)	32

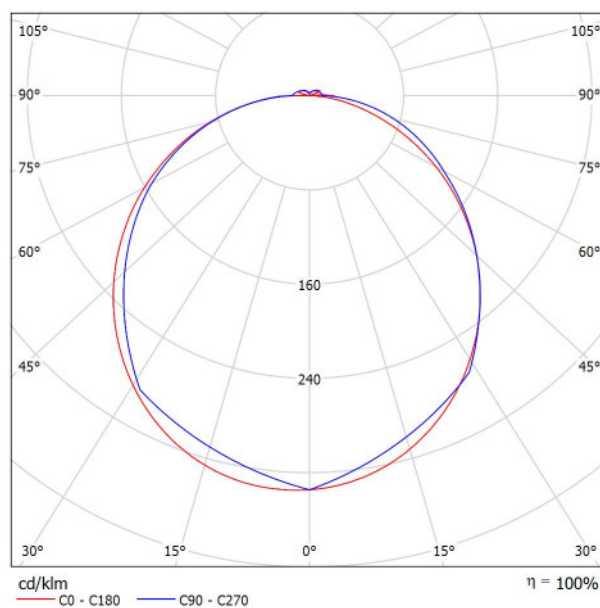


Zpracovatel  
Telefon  
Fax  
e-mail

## Schrack Technik LILE0062 Elegance Round 3 Evolution 24W/18W 3K/4K Sensor / Datový list svítidla

Výstup světla 1:

Obrázek svítidla najdete v našem katalogu svítidel.



Klasifikace svítidel dle CIE: 96  
Kód CIE Flux Code: 45 76 93 96 100

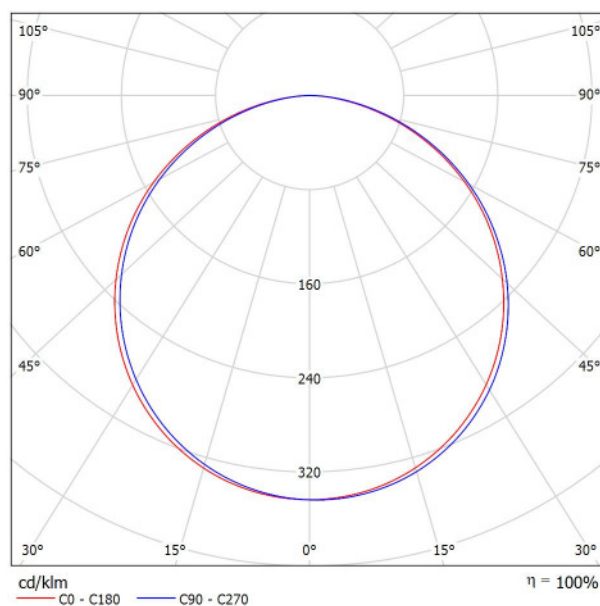
Na základě chybějících vlastností symetrie nemůže  
být pro toto svítidlo znázorněna žádná tabulka UGR.

Zpracovatel  
Telefon  
Fax  
e-mail

**Schrack Technik LITP0021 Lano 4 LED 40W 840 4000lm 1000mA M1200 opal / Datový list svítidla**

Výstup světla 1:

Obrázek svítidla najdete v našem katalogu svítidel.

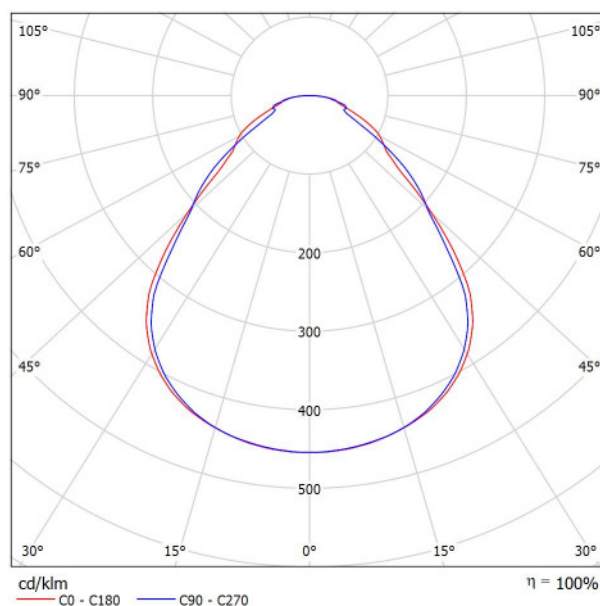


Klasifikace svítidel dle CIE: 100  
Kód CIE Flux Code: 46 78 95 100 100

Na základě chybějících vlastností symetrie nemůže být pro toto svítidlo znázorněna žádná tabulka UGR.

**Schrack Technik LITP0023 Lano 4 LED 33W 840 3960lm 850mA M1200 UGR<19,  
microprism Abdeckung / Datový list svítidla**

Obrázek svítidla najdete v našem katalogu svítidel.



Klasifikace svítidel dle CIE: 100  
Kód CIE Flux Code: 60 87 97 100 100

Výstup světla 1:

Vyhodnocení oslnění dle UGR												
p Strop		70	70	50	50	30	70	70	50	50	30	
p Stěny		50	30	50	30	30	50	30	50	30	30	
p Podlaha		20	20	20	20	20	20	20	20	20	20	
Velikost místnosti X Y		Směr pohledu napříč k ose lampy					Podélný směr pohledu k ose lampy					
2H	2H	16.1	17.3	16.4	17.5	17.7	15.8	17.0	16.1	17.2	17.4	
	3H	17.1	18.2	17.4	18.4	18.7	16.6	17.6	16.9	17.8	18.1	
	4H	17.5	18.7	17.9	18.8	19.1	17.2	18.1	17.5	18.4	18.7	
	6H	18.0	18.9	18.4	19.2	19.5	17.7	18.6	18.1	18.9	19.2	
	8H	18.3	19.2	18.7	19.5	19.8	18.0	18.8	18.3	19.1	19.4	
4H	12H	18.6	19.4	18.9	19.7	20.0	18.2	19.0	18.6	19.3	19.7	
	2H	16.5	17.5	16.9	17.8	18.1	16.3	17.2	16.6	17.5	17.8	
	3H	17.8	18.6	18.1	18.9	19.2	17.3	18.1	17.7	18.4	18.8	
	4H	18.3	19.0	18.7	19.4	19.8	18.1	18.8	18.4	19.1	19.5	
	6H	19.0	19.6	19.4	20.0	20.4	18.7	19.4	19.2	19.8	20.1	
8H	12H	19.4	19.9	19.8	20.3	20.7	19.1	19.7	19.5	20.0	20.5	
	12H	19.7	20.2	20.1	20.6	21.0	19.4	19.9	19.8	20.3	20.7	
	4H	18.6	19.1	19.0	19.5	19.9	18.3	18.9	18.8	19.3	19.7	
	6H	19.4	19.9	19.9	20.3	20.8	19.2	19.7	19.6	20.1	20.5	
	8H	19.9	20.3	20.4	20.7	21.2	19.6	20.0	20.1	20.5	21.0	
12H	12H	20.3	20.7	20.8	21.2	21.7	20.0	20.4	20.5	20.9	21.4	
	4H	18.6	19.1	19.0	19.5	20.0	18.4	18.9	18.8	19.3	19.7	
	6H	19.5	19.9	20.0	20.3	20.8	19.3	19.7	19.7	20.1	20.6	
	8H	20.0	20.4	20.5	20.8	21.3	19.8	20.1	20.2	20.6	21.1	
	Variace polohy pozorovatele pro vzdálenosti svítidel S S = 1.0H                      +0.2 / -0.3                      +0.2 / -0.2 S = 1.5H                      +0.5 / -0.5                      +0.4 / -0.8 S = 2.0H                      +1.0 / -0.9                      +0.9 / -1.3											
Standardní tabulka		BK05					BK05					
Korekturní sčítanec		2.2					1.9					
Korigované oslnivací indice, vztahy na 3960lm Celkový světelný tok												

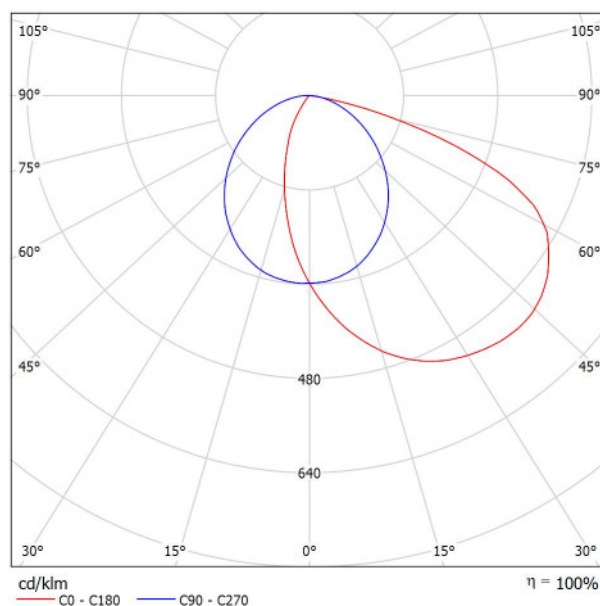


Zpracovatel  
Telefon  
Fax  
e-mail

**Schrack Technik LIN1109083 Tafello R LED 37,8W 4173lm 4000K CRI 80 IP40 IK02  
weiß / Datový list svítidla**

Výstup světla 1:

Obrázek svítidla najdete v našem katalogu svítidel.



Klasifikace svítidel dle CIE: 100  
Kód CIE Flux Code: 43 76 96 100 100

Na základě chybějících vlastností symetrie nemůže  
být pro toto svítidlo znázorněna žádná tabulka UGR.

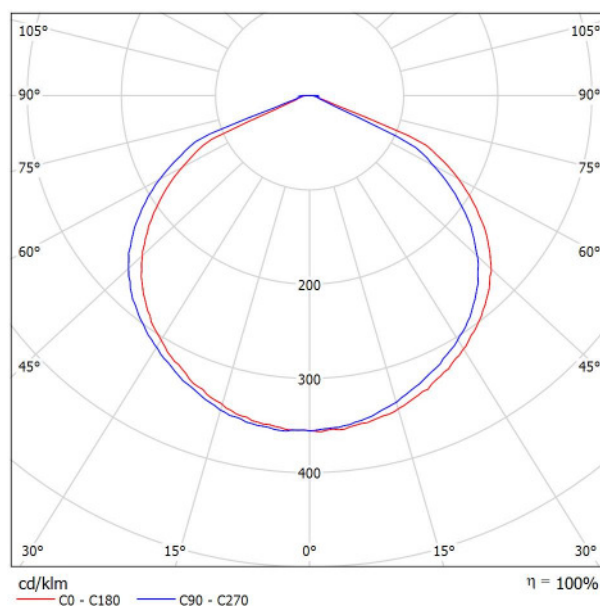


Zpracovatel  
Telefon  
Fax  
e-mail

## Schrack Technik NLK6U023SC Open area lens, accu NiCd 4.8V 900mAh - 3h autonomy / Datový list svítidla

Výstup světla 1:

Obrázek svítidla najdete v našem katalogu svítidel.



Klasifikace svítidel dle CIE: 100  
Kód CIE Flux Code: 50 86 98 100 100

Na základě chybějících vlastností symetrie nemůže  
být pro toto svítidlo znázorněna žádná tabulka UGR.



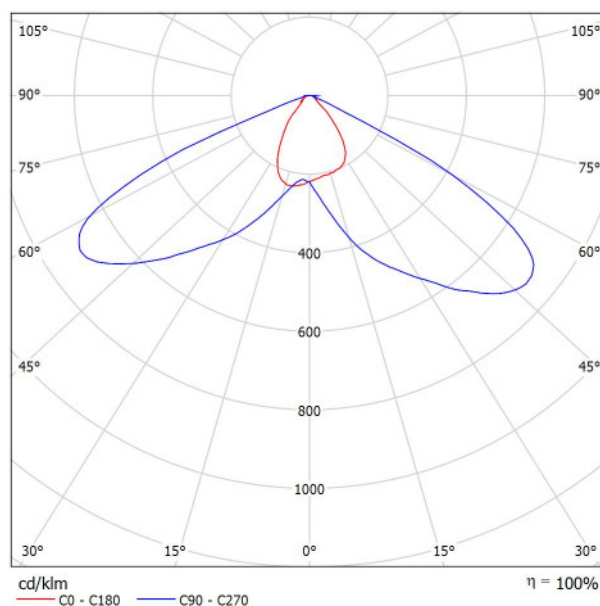


Zpracovatel  
Telefon  
Fax  
e-mail

**Schrack Technik NLK6U023SC corridor lens , accu NiCd 4.8V 900mAh - 3h autonomy /  
Datový list svítidla**

Výstup světla 1:

Obrázek svítidla najdete v našem katalogu svítidel.



Klasifikace svítidel dle CIE: 100  
Kód CIE Flux Code: 48 88 98 100 100

Na základě chybějících vlastností symetrie nemůže  
být pro toto svítidlo znázorněna žádná tabulka UGR.

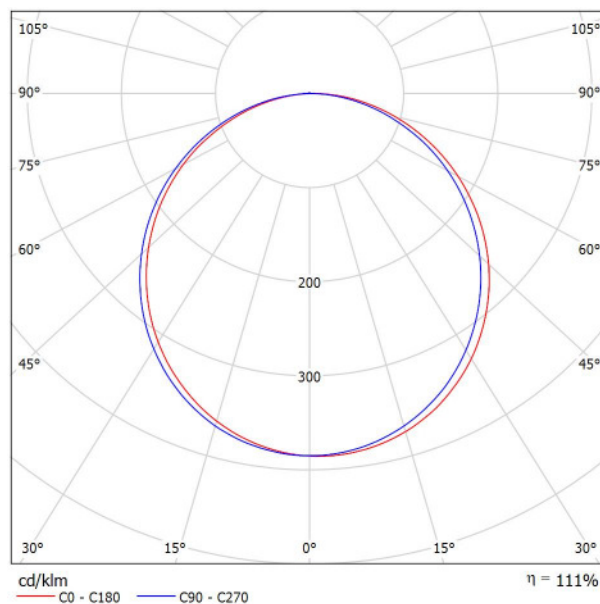


Zpracovatel  
Telefon  
Fax  
e-mail

## ONE Light Ltd 50122FA-W LED Panel 3000K / Datový list svítidla

Výstup světla 1:

Obrázek svítidla najdete v našem katalogu svítidel.

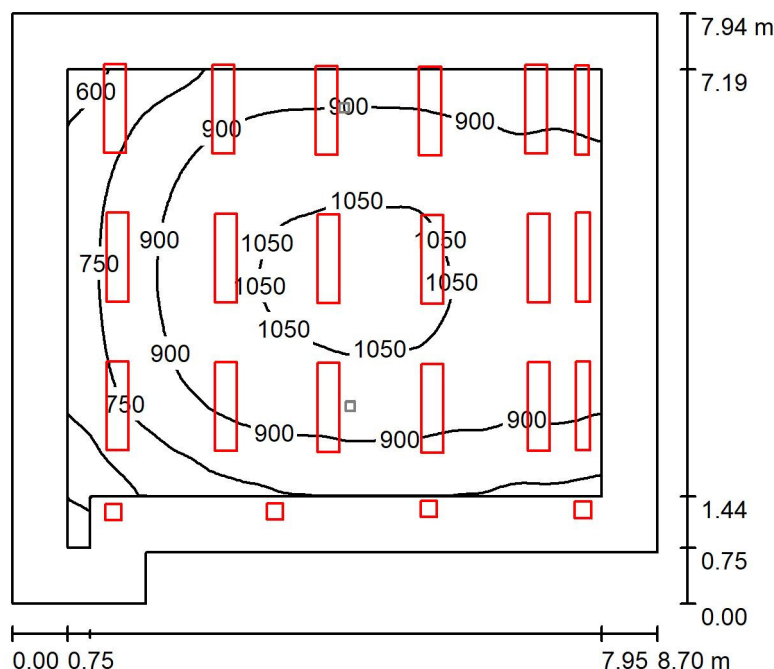


Klasifikace svítidel dle CIE: 100  
Kód CIE Flux Code: 46 78 95 100 111

Na základě chybějících vlastností symetrie nemůže být pro toto svítidlo znázorněna žádná tabulka UGR.

Zpracovatel  
Telefon  
Fax  
e-mail

## 2.06 - Třída 1 – kmenová / Umělé osvětlení / Shrnutí



Výška místnosti: 3.500 m, Činitel údržby: 0.80

Hodnoty v Lux, Měřítko 1:102

Plocha	$\rho$ [%]	$E_m$ [lx]	$E_{min}$ [lx]	$E_{max}$ [lx]	$E_{min} / E_m$
Uživatelská úroveň	/	904	373	1080	0.412
Podlaha	20	711	217	976	0.306
Strop	70	180	113	372	0.628
Stěny (6)	50	398	102	1213	/

### Uživatelská úroveň:

Výška: 0.850 m  
Rastr: 64 x 64 Body  
Okrajová zóna: 0.750 m

Poměr intenzity osvětlení (podle LG7): Stěny / pracovní rovina: 0.358, Strop / pracovní rovina: 0.200.

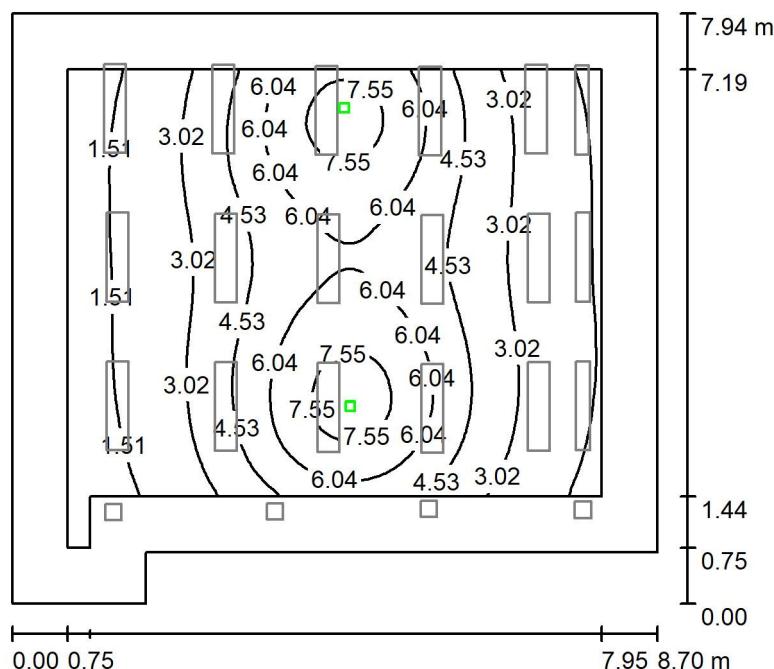
### Kusovník svítidel

Č.	ks	Označení (Opravný faktor)	$\Phi$ (Svítidlo) [lm]	$\Phi$ (Zdroje:) [lm]	P [W]
1	4	ONE Light Ltd 50122FA-W LED Panel 3000K (1.000)	1656	1490	22.0
2	3	Schrack Technik LIN1109083 Tafello R LED 37,8W 4173lm 4000K CRI 80 IP40 IK02 weiß (1.000)	4173	4173	37.8
3	15	Schrack Technik LITP0023 Lano 4 LED 33W 840 3960lm 850mA M1200 UGR<19, microprism Abdeckung (1.000)	3960	3960	33.0
Celkem:			78544	77880	696.4

Specifický příkon:  $10.83 \text{ W/m}^2 = 1.20 \text{ W/m}^2/100 \text{ lx}$  (Základní plocha:  $64.32 \text{ m}^2$ )

Zpracovatel  
Telefon  
Fax  
e-mail

## 2.06 - Třída 1 – kmenová / Nouzové osvětlení / Shrnutí



Výška místnosti: 3.500 m, Činitel údržby: 0.80

Hodnoty v Lux, Měřítko 1:102

Plocha	$\rho$ [%]	$E_m$ [lx]	$E_{min}$ [lx]	$E_{max}$ [lx]	$E_{min} / E_m$
Uživatelská úroveň	/	4.00	0.65	8.17	0.162
Podlaha	20	2.71	0.00	5.14	0.000
Strop	70	0.00	0.00	0.00	0.000
Stěny (6)	50	0.94	0.00	9.33	/

### Uživatelská úroveň:

Výška: 0.850 m  
Rastr: 128 x 128 Body  
Okrajová zóna: 0.750 m

Scéna s nouzovým osvětlením (EN 1838):

Vypočítává se pouze přímé světlo. Podíl odraženého světla se nebere v úvahu.

Poměr intenzity osvětlení (podle LG7): Stěny / pracovní rovina: 0.192, Strop / pracovní rovina: 0.002.

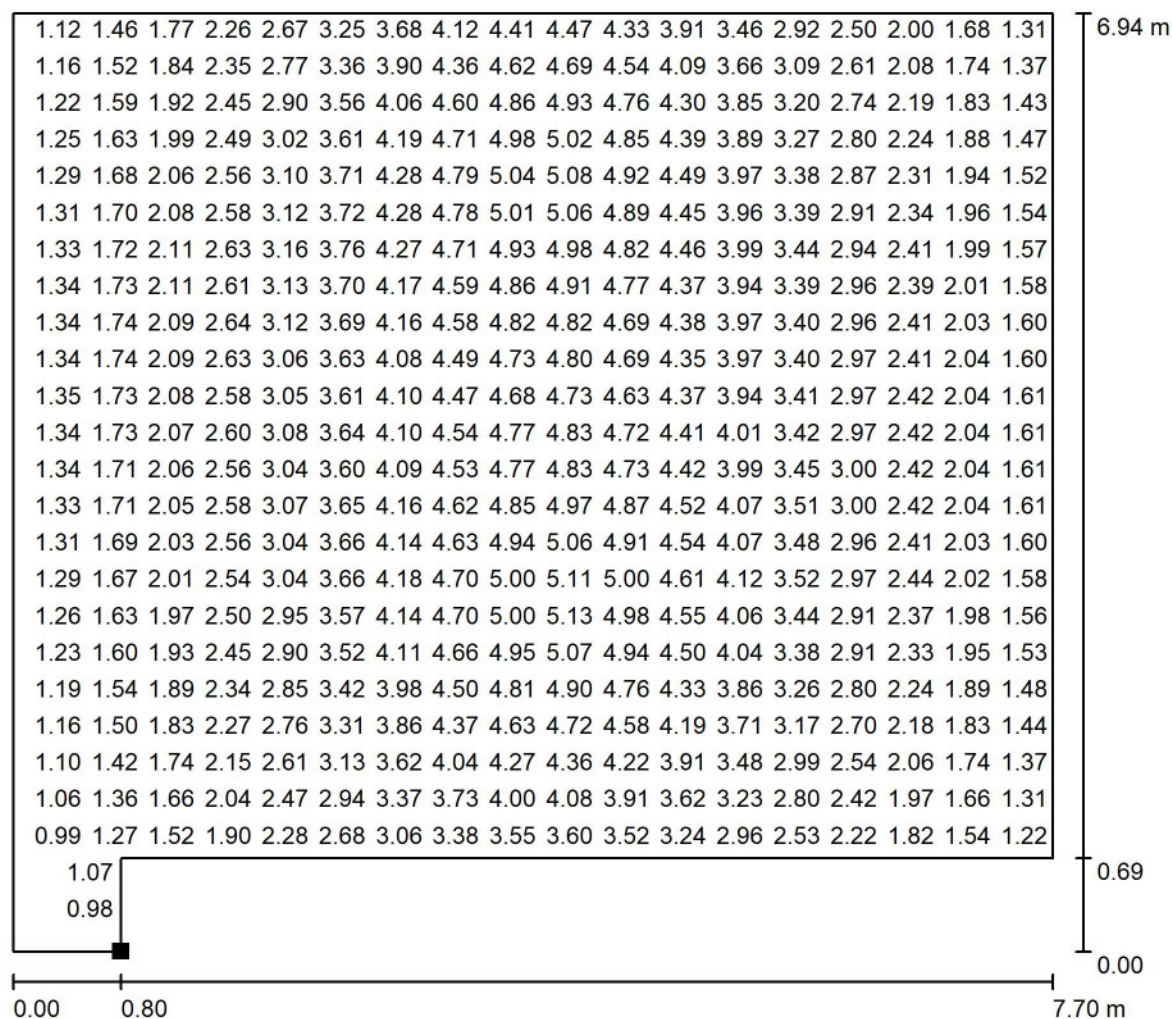
### Kusovník svítidel

Č.	ks	Označení (Opravný faktor)	$\Phi$ (Svítidlo) [lm]	$\Phi$ (Zdroje:) [lm]	P [W]
1	2	Schrack Technik NLK6U023SC Open area lens, accu NiCd 4.8V 900mAh - 3h autonomy (1.000)	176	176	0.1
Celkem:			352	352	0.2

Specifický příkon:  $0.00 \text{ W/m}^2 = 0.08 \text{ W/m}^2/100 \text{ lx}$  (Základní plocha:  $64.32 \text{ m}^2$ )

Zpracovatel  
Telefon  
Fax  
e-mail

## 2.06 - Třída 1 – kmenová / Nouzové osvětlení / Protipaniková plocha 1 / Hodnotový graf (E, svisle)



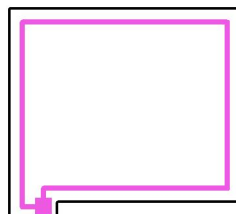
Hodnoty v Lux, Měřítko 1 : 56

Nelze zobrazit všechny vypočtené hodnoty.

Poloha plochy v místnosti:

Označený bod:

(11.100 m, 27.260 m, 0.000 m)



Rastr: 128 x 128 Body

$E_m$  [lx]  
3.06

$E_{min}$  [lx]  
0.73

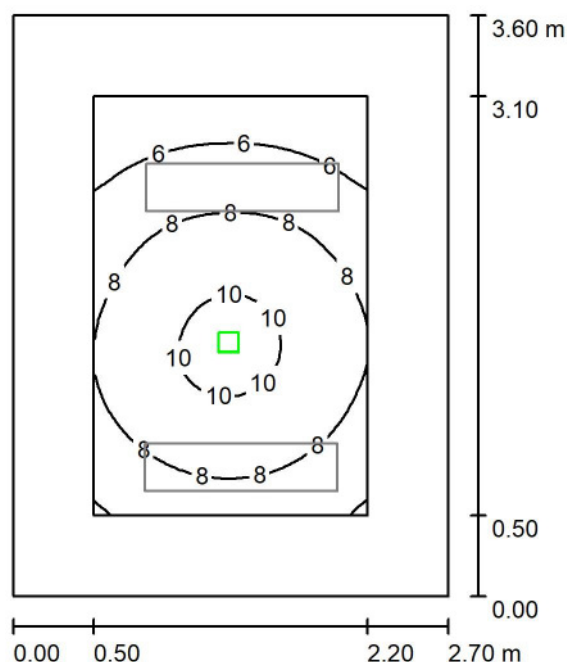
$E_{max}$  [lx]  
5.14

$E_{min} / E_m$   
0.239

$E_{min} / E_{max}$   
0.143

Zpracovatel  
Telefon  
Fax  
e-mail

## 2.07 - předsíň WC dívky / Nouzové osvětlení / Shrnutí



Výška místnosti: 3.000 m, Montážní výška: 3.000 m, Činitel údržby: 0.80

Hodnoty v Lux, Měřítko 1:47

Plocha	$\rho$ [%]	$E_m$ [lx]	$E_{min}$ [lx]	$E_{max}$ [lx]	$E_{min} / E_{max}$
Uživatelská úroveň	/	7.84	4.17	10	0.532
Podlaha	20	4.20	2.14	5.79	0.509
Strop	70	0.00	0.00	0.00	0.000
Stěny (4)	50	2.65	0.00	9.32	/

### Uživatelská úroveň:

Výška: 0.750 m  
Rastr: 32 x 32 Body  
Okrajová zóna: 0.500 m

Scéna s nouzovým osvětlením (EN 1838):

Vypočítává se pouze přímé světlo. Podíl odraženého světla se nebere v úvahu.

Poměr intenzity osvětlení (podle LG7): Stěny / pracovní rovina: 0.367, Strop / pracovní rovina: 0.000.

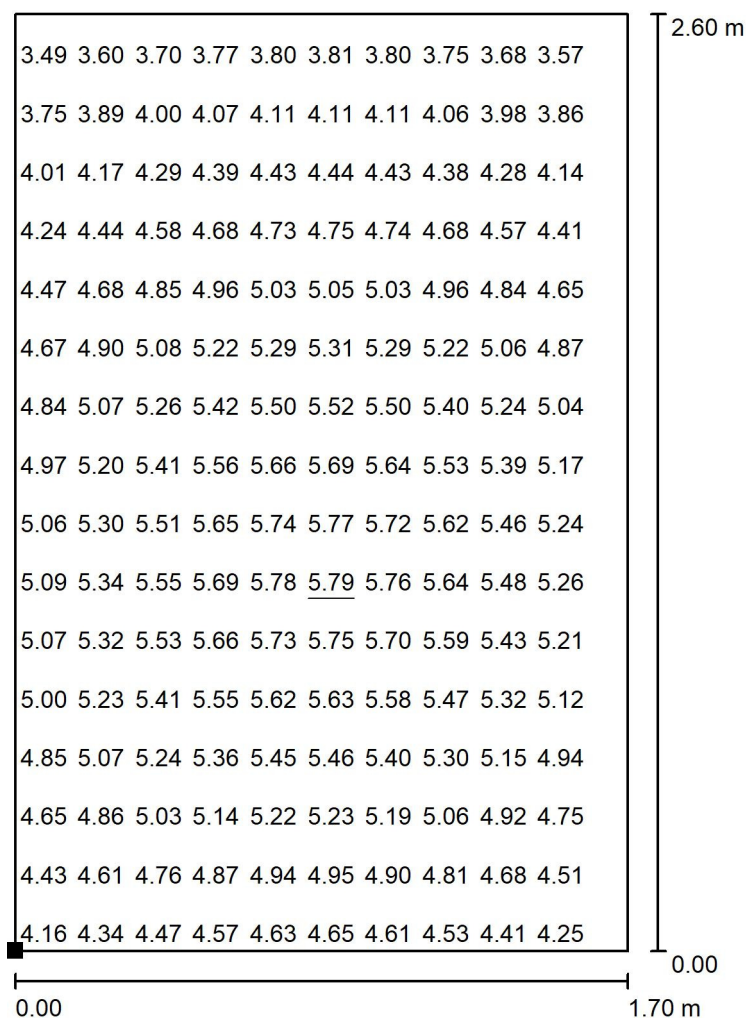
### Kusovník svítidel

Č.	ks	Označení (Opravný faktor)	$\Phi$ (Svítidlo) [lm]	$\Phi$ (Zdroje:) [lm]	P [W]
1	1	Schrack Technik NLK6U023SC Open area lens, accu NiCd 4.8V 900mAh - 3h autonomy (1.000)	176	176	0.1
Celkem:			176	176	0.1

Specifický příkon:  $0.01 \text{ W/m}^2 = 0.13 \text{ W/m}^2/100 \text{ lx}$  (Základní plocha:  $9.72 \text{ m}^2$ )

Zpracovatel  
Telefon  
Fax  
e-mail

## 2.07 - předsíň WC dívky / Nouzové osvětlení / Protipaniková plocha 1 / Hodnotový graf (E, svisle)



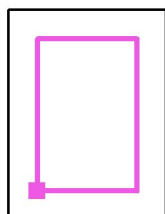
Hodnoty v Lux, Měřítko 1 : 21

Nelze zobrazit všechny vypočtené hodnoty.

Poloha plochy v místnosti:

Označený bod:

(12.250 m, 23.950 m, 0.000 m)



Rastr: 32 x 32 Body

$E_m$  [lx]  
4.87

$E_{min}$  [lx]  
3.31

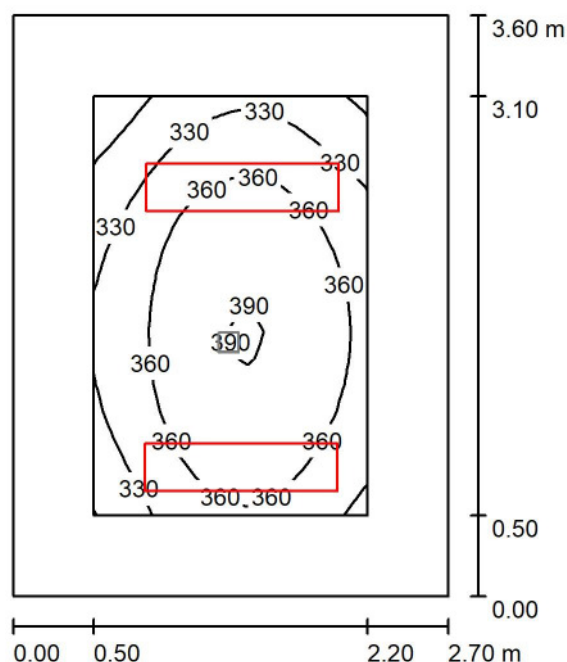
$E_{max}$  [lx]  
5.79

$E_{min} / E_m$   
0.679

$E_{min} / E_{max}$   
0.571

Zpracovatel  
Telefon  
Fax  
e-mail

## 2.07 - předsíň WC dívky / Umělé osvětlení / Shrnutí



Výška místnosti: 3.000 m, Montážní výška: 3.000 m, Činitel údržby: 0.80

Hodnoty v Lux, Měřítko 1:47

Plocha	$\rho$ [%]	$E_m$ [lx]	$E_{min}$ [lx]	$E_{max}$ [lx]	$E_{min} / E_m$
Uživatelská úroveň	/	354	279	393	0.786
Podlaha	20	236	159	280	0.674
Strop	70	94	59	120	0.634
Stěny (4)	50	201	78	491	/

### Uživatelská úroveň:

Výška: 0.750 m  
Rastr: 16 x 16 Body  
Okrajová zóna: 0.500 m

Poměr intenzity osvětlení (podle LG7): Stěny / pracovní rovina: 0.642, Strop / pracovní rovina: 0.265.

### Kusovník svítidel

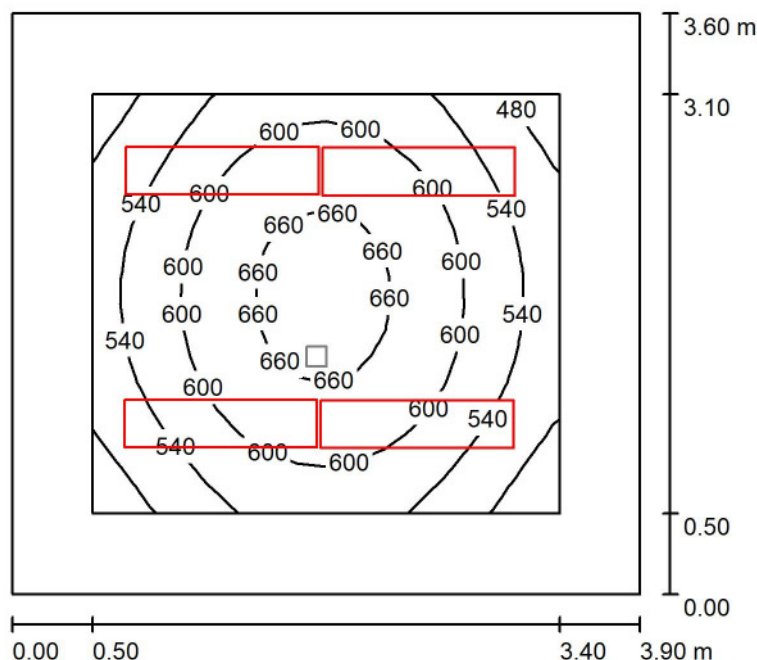
Č.	ks	Označení (Opravný faktor)	$\Phi$ (Svítidlo) [lm]	$\Phi$ (Zdroje:) [lm]	P [W]
1	2	Schrack Technik LITP0021 Lano 4 LED 40W 840 4000lm 1000mA M1200 opal (1.000)	3711	3711	38.8
Celkem:			7422	7422	77.6

Specifický příkon:  $7.98 \text{ W/m}^2 = 2.25 \text{ W/m}^2/100 \text{ lx}$  (Základní plocha:  $9.72 \text{ m}^2$ )



Zpracovatel  
Telefon  
Fax  
e-mail

## 2.08 - wc dívky / Umělé osvětlení / Shrnutí



Výška místnosti: 3.000 m, Montážní výška: 3.000 m, Činitel údržby: 0.80

Hodnoty v Lux, Měřítko 1:47

Plocha	$\rho$ [%]	$E_m$ [lx]	$E_{min}$ [lx]	$E_{max}$ [lx]	$E_{min} / E_m$
Uživatelská úroveň	/	580	434	684	0.748
Podlaha	20	398	269	496	0.675
Strop	70	134	89	162	0.666
Stěny (4)	50	302	113	570	/

### Uživatelská úroveň:

Výška: 0.750 m  
Rastr: 16 x 16 Body  
Okrajová zóna: 0.500 m

Poměr intenzity osvětlení (podle LG7): Stěny / pracovní rovina: 0.569, Strop / pracovní rovina: 0.231.

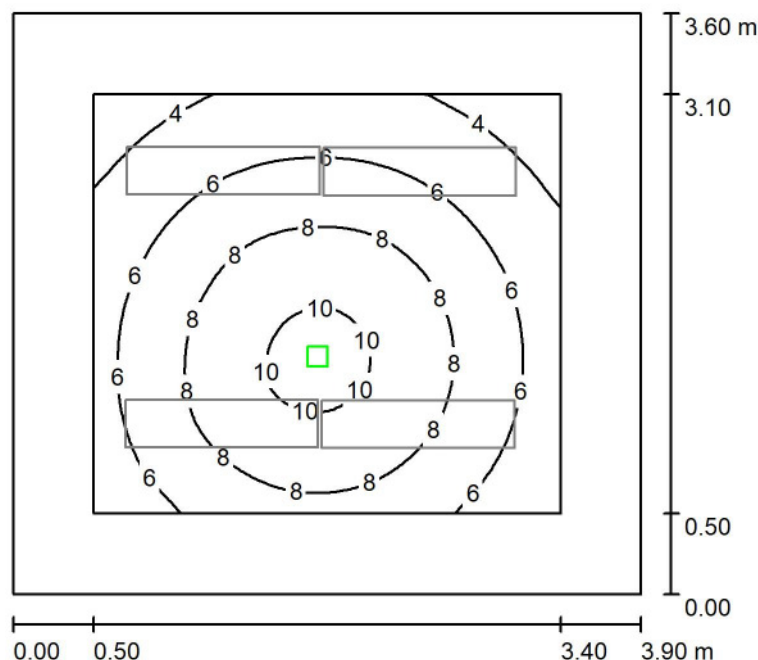
### Kusovník svítidel

Č.	ks	Označení (Opravný faktor)	$\Phi$ (Svítidlo) [lm]	$\Phi$ (Zdroje:) [lm]	P [W]
1	4	Schrack Technik LITP0021 Lano 4 LED 40W 840 4000lm 1000mA M1200 opal (1.000)	3711	3711	38.8
Celkem:			14843	14844	155.2

Specifický příkon:  $11.05 \text{ W/m}^2 = 1.91 \text{ W/m}^2/100 \text{ lx}$  (Základní plocha:  $14.04 \text{ m}^2$ )

Zpracovatel  
Telefon  
Fax  
e-mail

## 2.08 - wc dívky / Nouzové osvětlení / Shrnutí



Výška místnosti: 3.000 m, Montážní výška: 3.000 m, Činitel údržby: 0.80

Hodnoty v Lux, Měřítko 1:47

Plocha	$\rho$ [%]	$E_m$ [lx]	$E_{min}$ [lx]	$E_{max}$ [lx]	$E_{min} / E_m$
Uživatelská úroveň	/	6.81	2.70	10	0.397
Podlaha	20	3.78	1.56	5.78	0.411
Strop	70	0.00	0.00	0.00	0.000
Stěny (4)	50	1.95	0.00	7.98	/

### Uživatelská úroveň:

Výška: 0.750 m  
Rastr: 64 x 64 Body  
Okrajová zóna: 0.500 m

Scéna s nouzovým osvětlením (EN 1838):

Vypočítává se pouze přímé světlo. Podíl odraženého světla se nebere v úvahu.

Poměr intenzity osvětlení (podle LG7): Stěny / pracovní rovina: 0.292, Strop / pracovní rovina: 0.000.

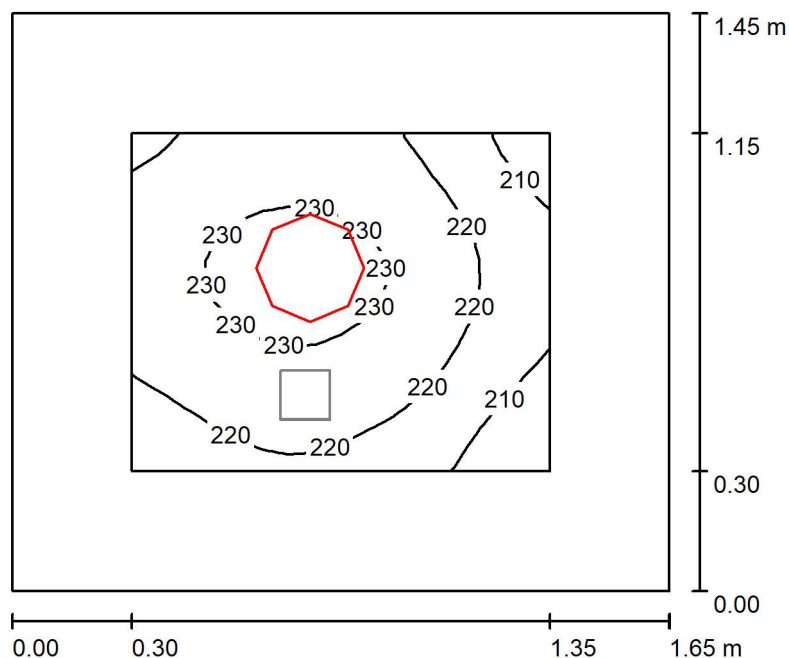
### Kusovník svítidel

Č.	ks	Označení (Opravný faktor)	$\Phi$ (Svítidlo) [lm]	$\Phi$ (Zdroje:) [lm]	P [W]
1	1	Schrack Technik NLK6U023SC Open area lens, accu NiCd 4.8V 900mAh - 3h autonomy (1.000)	176	176	0.1
Celkem:			176	176	0.1

Specifický příkon:  $0.01 \text{ W/m}^2 = 0.10 \text{ W/m}^2/100 \text{ lx}$  (Základní plocha:  $14.04 \text{ m}^2$ )

Zpracovatel  
Telefon  
Fax  
e-mail

## 2.09 - předsíň WC učitelky / umělé osvětlení / Shrnutí



Výška místnosti: 3.000 m, Montážní výška: 3.000 m, Činitel údržby: 0.80

Hodnoty v Lux, Měřítko 1:19

Plocha	$\rho$ [%]	$E_m$ [lx]	$E_{min}$ [lx]	$E_{max}$ [lx]	$E_{min} / E_m$
Uživatelská úroveň	/	222	202	233	0.907
Podlaha	20	128	107	140	0.839
Strop	70	152	84	1462	0.548
Stěny (4)	50	183	54	571	/

### Uživatelská úroveň:

Výška: 0.750 m  
Rastr: 16 x 16 Body  
Okrajová zóna: 0.300 m

Poměr intenzity osvětlení (podle LG7): Stěny / pracovní rovina: 1.007, Strop / pracovní rovina: 0.686.

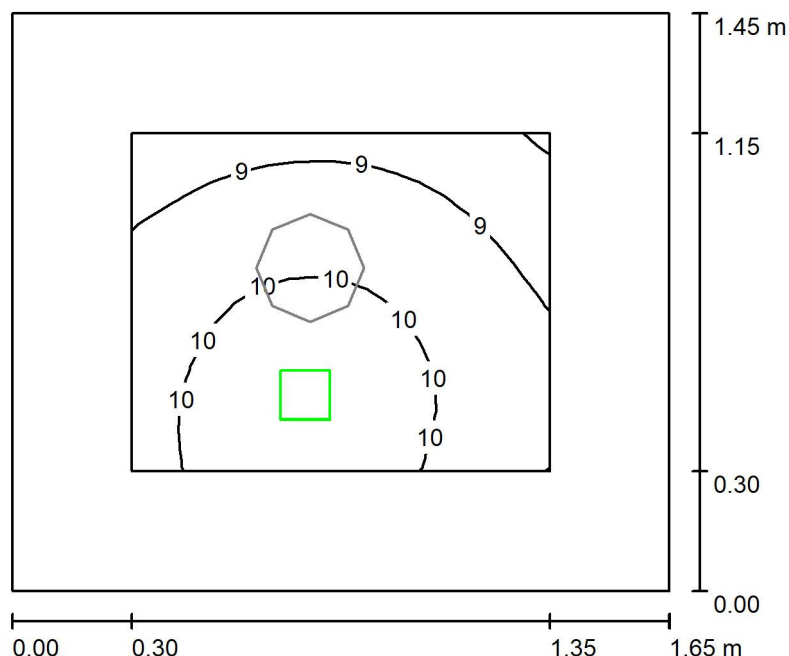
### Kusovník svítidel

Č.	ks	Označení (Opravný faktor)	$\Phi$ (Svítidlo) [lm]	$\Phi$ (Zdroje:) [lm]	P [W]
1	1	Schrack Technik LILE0062 Elegance Round 3 Evolution 24W/18W 3K/4K Sensor (1.000)	2586	2586	23.3
Celkem:			2586	2586	23.3

Specifický příkon:  $9.74 \text{ W/m}^2 = 4.38 \text{ W/m}^2/100 \text{ lx}$  (Základní plocha:  $2.39 \text{ m}^2$ )

Zpracovatel  
Telefon  
Fax  
e-mail

## 2.09 - předsíň WC učitelky / nouzové osvětlení / Shrnutí



Výška místnosti: 3.000 m, Montážní výška: 3.000 m, Činitel údržby: 0.80

Hodnoty v Lux, Měřítko 1:19

Plocha	$\rho$ [%]	$E_m$ [lx]	$E_{min}$ [lx]	$E_{max}$ [lx]	$E_{min} / E_m$
Uživatelská úroveň	/	9.59	7.91	10	0.825
Podlaha	20	5.24	4.12	5.80	0.786
Strop	70	0.00	0.00	0.00	0.000
Stěny (4)	50	6.91	0.00	71	/

### Uživatelská úroveň:

Výška: 0.750 m  
Rastr: 16 x 16 Body  
Okrajová zóna: 0.300 m

Scéna s nouzovým osvětlením (EN 1838):

Vypočítává se pouze přímé světlo. Podíl odraženého světla se nebere v úvahu.

Poměr intenzity osvětlení (podle LG7): Stěny / pracovní rovina: 0.922, Strop / pracovní rovina: 0.000.

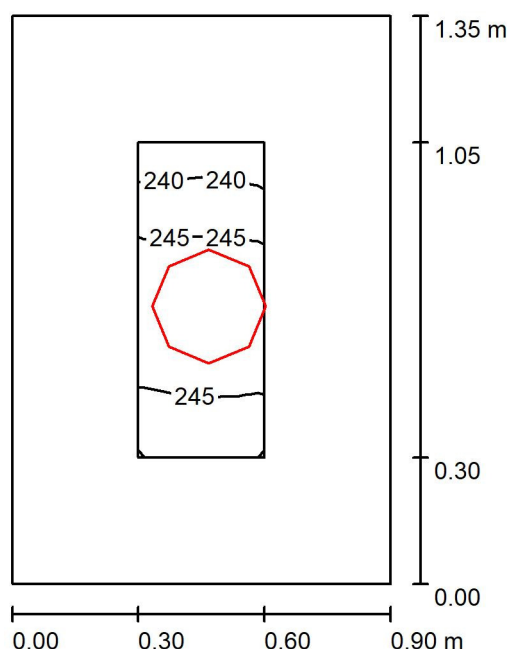
### Kusovník svítidel

Č.	ks	Označení (Opravný faktor)	$\Phi$ (Svítidlo) [lm]	$\Phi$ (Zdroje) [lm]	P [W]
1	1	Schrack Technik NLK6U023SC Open area lens, accu NiCd 4.8V 900mAh - 3h autonomy (1.000)	176	176	0.1
Celkem:			176	176	0.1

Specifický příkon:  $0.04 \text{ W/m}^2 = 0.44 \text{ W/m}^2/100 \text{ lx}$  (Základní plocha:  $2.39 \text{ m}^2$ )

Zpracovatel  
Telefon  
Fax  
e-mail

## 2.10 - wc učitelky / Shrnutí



Výška místnosti: 3.000 m, Montážní výška: 3.000 m, Činitel údržby: 0.80

Hodnoty v Lux, Měřítko 1:18

Plocha	$\rho$ [%]	$E_m$ [lx]	$E_{min}$ [lx]	$E_{max}$ [lx]	$E_{min} / E_m$
Uživatelská úroveň	/	245	237	249	0.970
Podlaha	20	130	121	139	0.929
Strop	70	294	159	1618	0.542
Stěny (4)	50	270	48	1230	/

### Uživatelská úroveň:

Výška: 0.750 m  
Rastr: 4 x 8 Body  
Okrajová zóna: 0.300 m

Poměr intenzity osvětlení (podle LG7): Stěny / pracovní rovina: 1.405, Strop / pracovní rovina: 1.203.

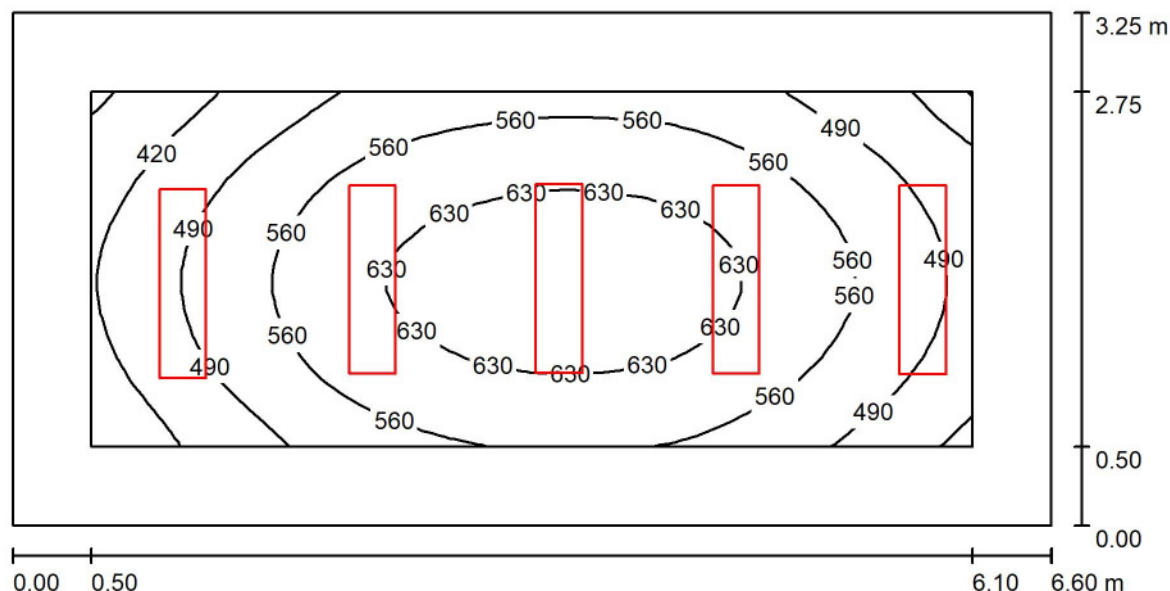
### Kusovník svítidel

Č.	ks	Označení (Opravný faktor)	$\Phi$ (Svítidlo) [lm]	$\Phi$ (Zdroje:) [lm]	P [W]
1	1	Schrack Technik LILE0062 Elegance Round 3 Evolution 24W/18W 3K/4K Sensor (1.000)	2586	2586	23.3
Celkem:			2586	2586	23.3

Specifický příkon:  $19.18 \text{ W/m}^2 = 7.84 \text{ W/m}^2/100 \text{ lx}$  (Základní plocha:  $1.21 \text{ m}^2$ )

Zpracovatel  
Telefon  
Fax  
e-mail

## 2.13 - Kabinet 1 / Shrnutí



Výška místnosti: 3.500 m, Montážní výška: 3.500 m, Činitel údržby: 0.80

Hodnoty v Lux, Měřítko 1:48

Plocha	$\rho$ [%]	$E_m$ [lx]	$E_{min}$ [lx]	$E_{max}$ [lx]	$E_{min} / E_{rr}$
Uživatelská úroveň	/	550	344	672	0.624
Podlaha	20	405	230	524	0.567
Strop	70	106	73	142	0.692
Stěny (4)	50	236	95	487	/

### Uživatelská úroveň:

Výška: 0.750 m  
Rastr: 32 x 16 Body  
Okrajová zóna: 0.500 m

Poměr intenzity osvětlení (podle LG7): Stěny / pracovní rovina: 0.444, Strop / pracovní rovina: 0.193.

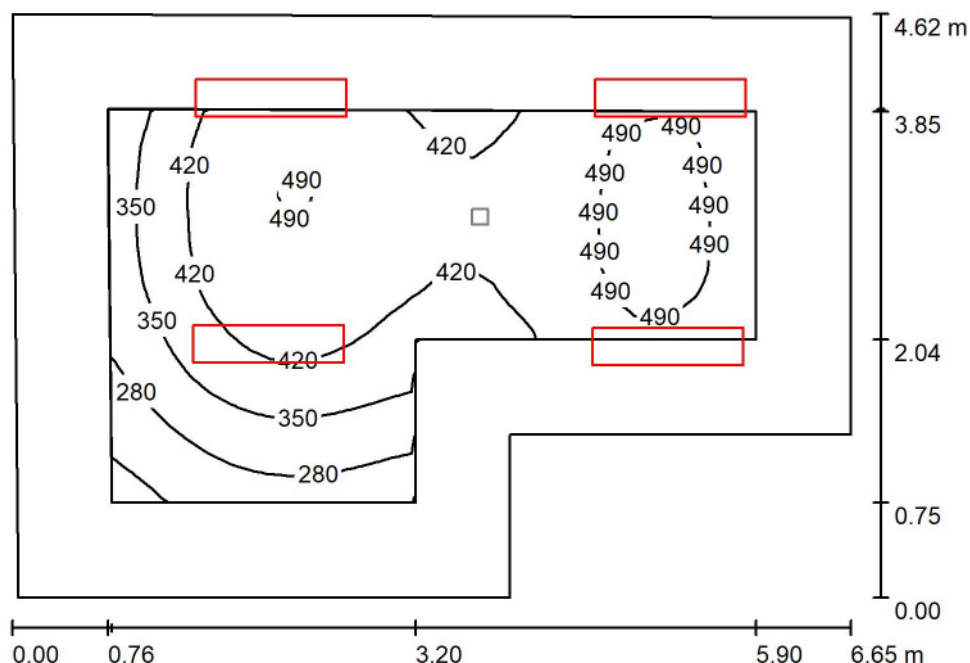
### Kusovník svítidel

Č.	ks	Označení (Opravný faktor)	$\Phi$ (Svítidlo) [lm]	$\Phi$ (Zdroje:) [lm]	P [W]
1	5	Schrack Technik LITP0023 Lano 4 LED 33W 840 3960lm 850mA M1200 UGR<19, microprism Abdeckung (1.000)	3960	3960	33.0
Celkem:			19800	19800	165.0

Specifický příkon:  $7.69 \text{ W/m}^2 = 1.40 \text{ W/m}^2/100 \text{ lx}$  (Základní plocha:  $21.45 \text{ m}^2$ )

Zpracovatel  
Telefon  
Fax  
e-mail

## bez ozn. / Umělé osvětlení / Shrnutí



Výška místnosti: 3.000 m, Montážní výška: 3.000 m, Činitel údržby: 0.80

Hodnoty v Lux, Měřítko 1:60

Plocha	$\rho$ [%]	$E_m$ [lx]	$E_{min}$ [lx]	$E_{max}$ [lx]	$E_{min} / E_m$
Uživatelská úroveň	/	414	180	511	0.436
Podlaha	20	298	113	408	0.381
Strop	70	76	43	131	0.570
Stěny (6)	50	167	51	563	/

#### Uživatelská úroveň:

Výška: 0.750 m  
Rastr: 32 x 32 Body  
Okrajová zóna: 0.750 m

Poměr intenzity osvětlení (podle LG7): Stěny / pracovní rovina: 0.426, Strop / pracovní rovina: 0.184.

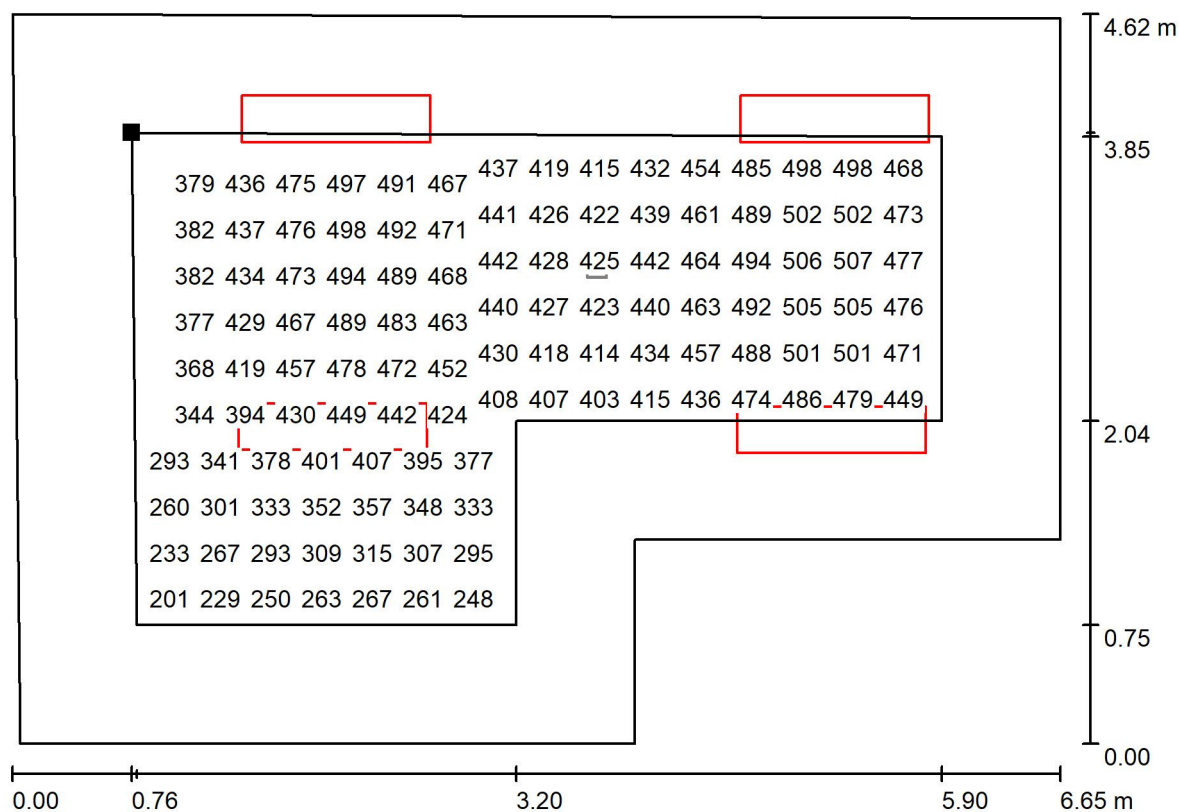
#### Kusovník svítidel

Č.	ks	Označení (Opravný faktor)	$\Phi$ (Svítidlo) [lm]	$\Phi$ (Zdroje:) [lm]	P [W]
1	4	Schrack Technik LITP0023 Lano 4 LED 33W 840 3960lm 850mA M1200 UGR<19, microprism Abdeckung (1.000)	3960	3960	33.0
Celkem:			15840	15840	132.0

Specifický příkon:  $4.88 \text{ W/m}^2 = 1.18 \text{ W/m}^2/100 \text{ lx}$  (Základní plocha:  $27.04 \text{ m}^2$ )

Zpracovatel  
Telefon  
Fax  
e-mail

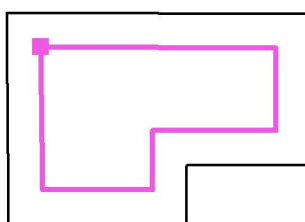
# bez ozn. / Umělé osvětlení / Uživatelská úroveň / Graf hodnot (E)



Hodnoty v Lux, Měřítko 1 : 48

Nelze zobrazit všechny vypočtené hodnoty.

Poloha plochy v místnosti:  
Pracovní rovina s 0.750 m Okrajová  
zóna  
Označený bod:  
(12.608 m, 7.777 m, 0.750 m)



Rastr: 32 x 32 Body

$E_m$  [lx]  
414

$E_{min}$  [lx]  
180

$E_{max}$  [lx]  
511

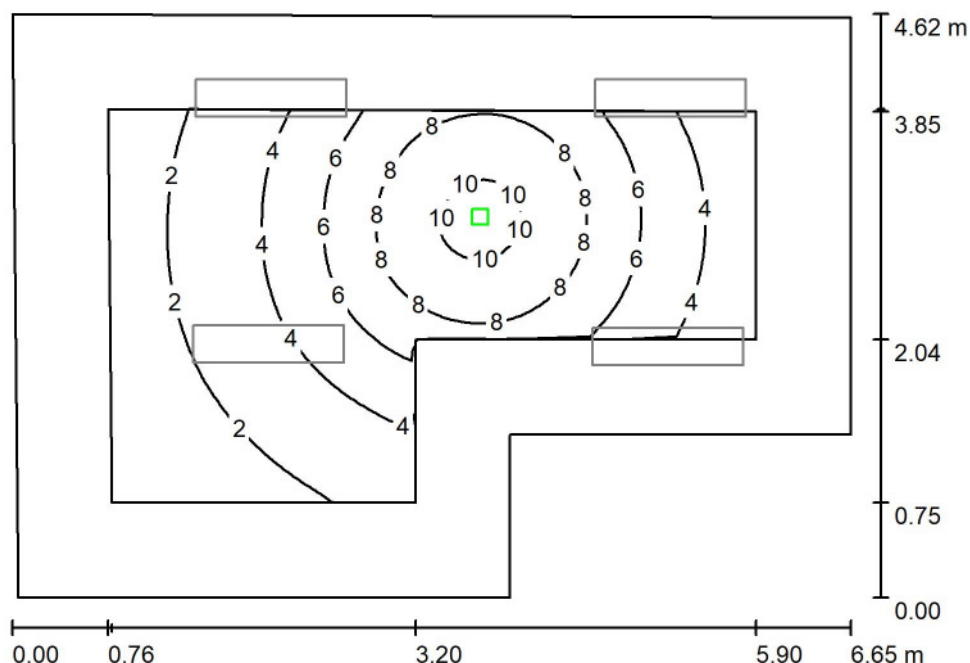
$E_{min} / E_m$   
0.436

$E_{min} / E_{max}$   
0.353



Zpracovatel  
Telefon  
Fax  
e-mail

## bez ozn. / Nouzové osvětlení / Shrnutí



Výška místnosti: 3.000 m, Montážní výška: 3.000 m, Činitel údržby: 0.80

Hodnoty v Lux, Měřítko 1:60

Plocha	$\rho$ [%]	$E_m$ [lx]	$E_{min}$ [lx]	$E_{max}$ [lx]	$E_{min} / E_{rr}$
Uživatelská úroveň	/	4.79	0.73	10	0.153
Podlaha	20	2.72	0.47	5.80	0.171
Strop	70	0.00	0.00	0.00	0.000
Stěny (6)	50	1.00	0.00	5.93	/

### Uživatelská úroveň:

Výška: 0.750 m  
Rastr: 64 x 64 Body  
Okrajová zóna: 0.750 m

Scéna s nouzovým osvětlením (EN 1838):

Vypočítává se pouze přímé světlo. Podíl odraženého světla se nebere v úvahu.

Poměr intenzity osvětlení (podle LG7): Stěny / pracovní rovina: 0.193, Strop / pracovní rovina: 0.000.

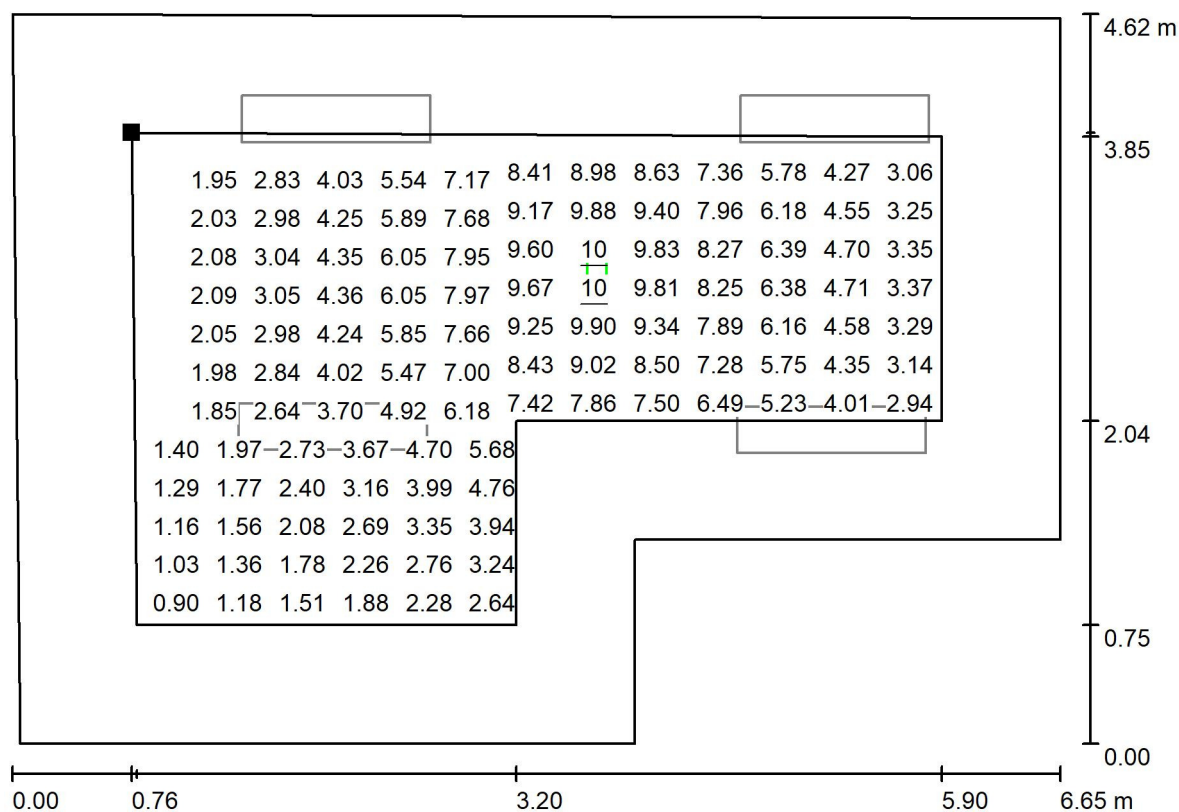
### Kusovník svítidel

Č.	ks	Označení (Opravný faktor)	$\Phi$ (Svítidlo) [lm]	$\Phi$ (Zdroje:) [lm]	P [W]
1	1	Schrack Technik NLK6U023SC Open area lens, accu NiCd 4.8V 900mAh - 3h autonomy (1.000)	176	176	0.1
Celkem:			176	176	0.1

Specifický příkon:  $0.00 \text{ W/m}^2 = 0.08 \text{ W/m}^2/100 \text{ lx}$  (Základní plocha:  $27.04 \text{ m}^2$ )

Zpracovatel  
Telefon  
Fax  
e-mail

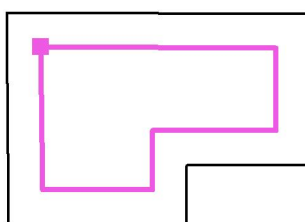
# bez ozn. / Nouzové osvětlení / Uživatelská úroveň / Graf hodnot (E)



Hodnoty v Lux, Měřítko 1 : 48

Nelze zobrazit všechny vypočtené hodnoty.

Poloha plochy v místnosti:  
Pracovní rovina s 0.750 m Okrajová  
zóna  
Označený bod:  
(12.608 m, 7.777 m, 0.750 m)



Rastr: 64 x 64 Body

$E_m$  [lx]  
4.79

$E_{min}$  [lx]  
0.73

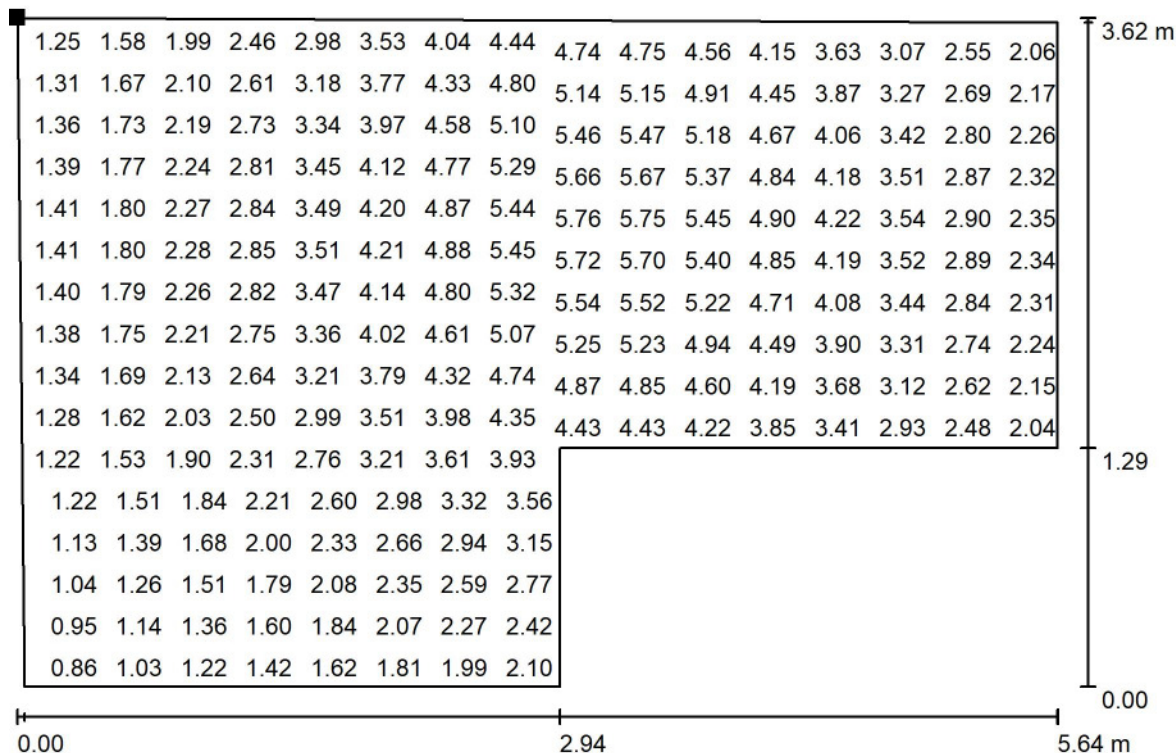
$E_{max}$  [lx]  
10

$E_{min} / E_m$   
0.153

$E_{min} / E_{max}$   
0.070

Zpracovatel  
Telefon  
Fax  
e-mail

# bez ozn. / Nouzové osvětlení / Protipaniková plocha 1 / Hodnotový graf (E, svisle)



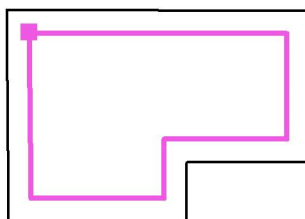
Hodnoty v Lux, Měřítko 1 : 41

Nelze zobrazit všechny vypočtené hodnoty.

Poloha plochy v místnosti:

Označený bod:

(12.355 m, 8.028 m, 0.000 m)



Rastr: 64 x 64 Body

$E_m$  [lx]  
3.19

$E_{min}$  [lx]  
0.74

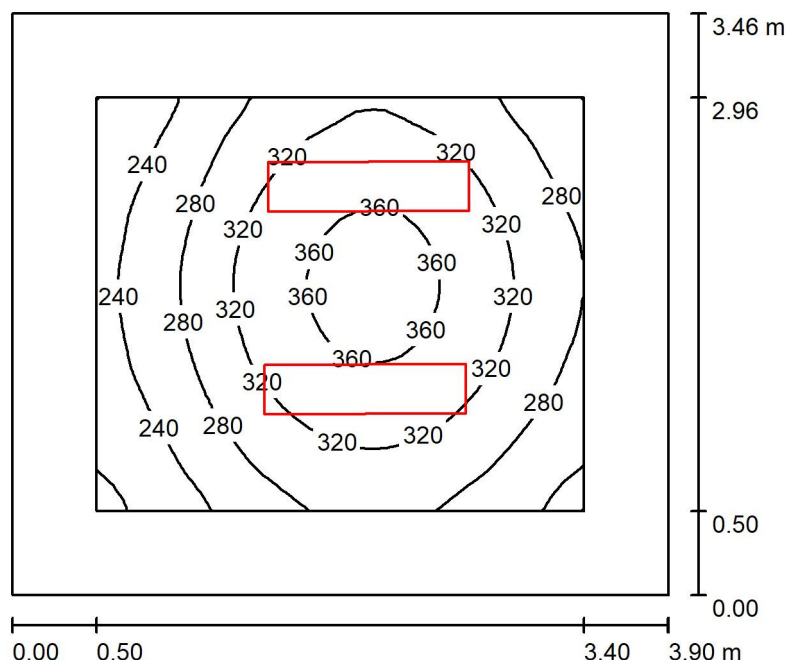
$E_{max}$  [lx]  
5.80

$E_{min} / E_m$   
0.232

$E_{min} / E_{max}$   
0.128

Zpracovatel  
Telefon  
Fax  
e-mail

## 2.17 - sklad / Shrnutí



Výška místnosti: 2.400 m, Montážní výška: 2.400 m, Činitel údržby: 0.80

Hodnoty v Lux, Měřítko 1:45

Plocha	$\rho$ [%]	$E_m$ [lx]	$E_{min}$ [lx]	$E_{max}$ [lx]	$E_{min} / E_m$
Uživatelská úroveň	/	300	193	376	0.643
Podlaha	20	258	139	374	0.538
Strop	70	69	45	85	0.649
Stěny (4)	50	161	52	358	/

**Uživatelská úroveň:**

Výška: 0.000 m  
Rastr: 32 x 32 Body  
Okrajová zóna: 0.500 m

Poměr intenzity osvětlení (podle LG7): Stěny / pracovní rovina: 0.533, Strop / pracovní rovina: 0.232.

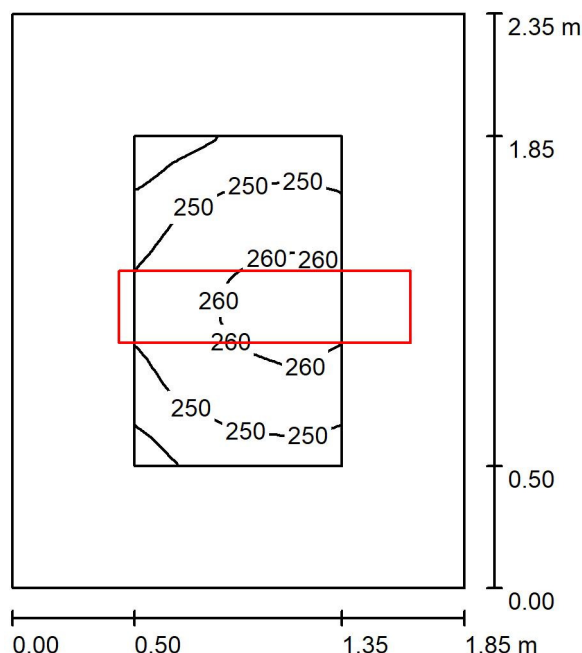
**Kusovník svítidel**

Č.	ks	Označení (Opravný faktor)	$\Phi$ (Svítidlo) [lm]	$\Phi$ (Zdroje:) [lm]	P [W]
1	2	Schrack Technik LITP0021 Lano 4 LED 40W 840 4000lm 1000mA M1200 opal (1.000)	3711	3711	38.8
Celkem:			7422	7422	77.6

Specifický příkon:  $5.76 \text{ W/m}^2 = 1.92 \text{ W/m}^2/100 \text{ lx}$  (Základní plocha:  $13.48 \text{ m}^2$ )

Zpracovatel  
Telefon  
Fax  
e-mail

## 2.18 - úklid / Shrnutí



Výška místnosti: 2.400 m, Montážní výška: 2.400 m, Činitel údržby: 0.80

Hodnoty v Lux, Měřítko 1:31

Plocha	$\rho$ [%]	$E_m$ [lx]	$E_{min}$ [lx]	$E_{max}$ [lx]	$E_{min} / E_m$
Uživatelská úroveň	/	253	232	264	0.918
Podlaha	20	222	163	263	0.733
Strop	70	100	65	153	0.656
Stěny (4)	50	204	81	846	/

**Uživatelská úroveň:**

Výška: 0.000 m  
Rastr: 16 x 16 Body  
Okrajová zóna: 0.500 m

Poměr intenzity osvětlení (podle LG7): Stěny / pracovní rovina: 0.805, Strop / pracovní rovina: 0.394.

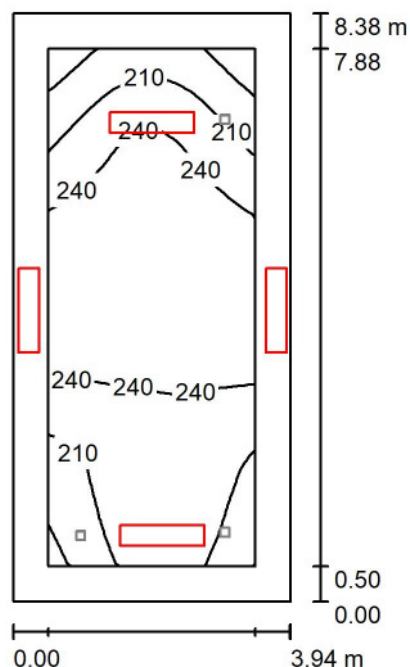
**Kusovník svítidel**

Č.	ks	Označení (Opravný faktor)	$\Phi$ (Svítidlo) [lm]	$\Phi$ (Zdroje:) [lm]	P [W]
1	1	Schrack Technik LITP0021 Lano 4 LED 40W 840 4000lm 1000mA M1200 opal (1.000)	3711	3711	38.8
Celkem:			3711	3711	38.8

Specifický příkon:  $8.92 \text{ W/m}^2 = 3.53 \text{ W/m}^2/100 \text{ lx}$  (Základní plocha:  $4.35 \text{ m}^2$ )

Zpracovatel  
Telefon  
Fax  
e-mail

## 2.19 - schodiště / Umělé osvětlení / Shrnutí



Výška místnosti: 2.800 m, Montážní výška: 2.800 m, Činitel údržby: 0.80

Hodnoty v Lux, Měřítko 1:108

Plocha	$\rho$ [%]	$E_m$ [lx]	$E_{min}$ [lx]	$E_{max}$ [lx]	$E_{min} / E_{rr}$
Uživatelská úroveň	/	232	160	267	0.688
Podlaha	20	216	118	264	0.547
Strop	70	69	39	512	0.556
Stěny (4)	50	157	53	2581	/

### Uživatelská úroveň:

Výška: 0.000 m  
Rastr: 32 x 16 Body  
Okrajová zóna: 0.500 m

Poměr intenzity osvětlení (podle LG7): Stěny / pracovní rovina: 0.687, Strop / pracovní rovina: 0.299.

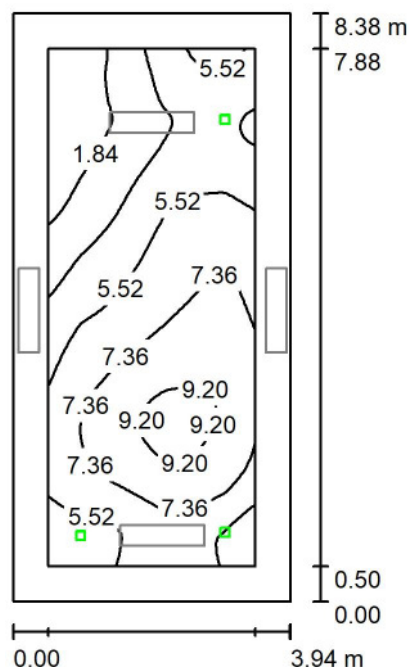
### Kusovník svítidel

Č.	ks	Označení (Opravný faktor)	$\Phi$ (Svítidlo) [lm]	$\Phi$ (Zdroje:) [lm]	P [W]
1	4	Schrack Technik LITP0021 Lano 4 LED 40W 840 4000lm 1000mA M1200 opal (1.000)	3711	3711	38.8
Celkem:			14843	Celkem: 14844	155.2

Specifický příkon:  $4.70 \text{ W/m}^2 = 2.03 \text{ W/m}^2/100 \text{ lx}$  (Základní plocha:  $33.04 \text{ m}^2$ )

Zpracovatel  
Telefon  
Fax  
e-mail

## 2.19 - schodiště / Nouzové osvětlení / Shrnutí



Výška místnosti: 2.800 m, Montážní výška: 2.800 m, Činitel údržby: 0.80

Hodnoty v Lux, Měřítko 1:108

Plocha	$\rho$ [%]	$E_m$ [lx]	$E_{min}$ [lx]	$E_{max}$ [lx]	$E_{min} / E_m$
Uživatelská úroveň	/	5.69	0.53	9.72	0.092
Podlaha	20	5.17	0.18	9.72	0.035
Strop	70	0.00	0.00	0.00	0.000
Stěny (4)	50	2.95	0.01	61	/

### Uživatelská úroveň:

Výška: 0.000 m  
Rastr: 128 x 64 Body  
Okrajová zóna: 0.500 m

Scéna s nouzovým osvětlením (EN 1838):

Vypočítává se pouze přímé světlo. Podíl odraženého světla se nebere v úvahu.

Poměr intenzity osvětlení (podle LG7): Stěny / pracovní rovina: 0.520, Strop / pracovní rovina: 0.000.

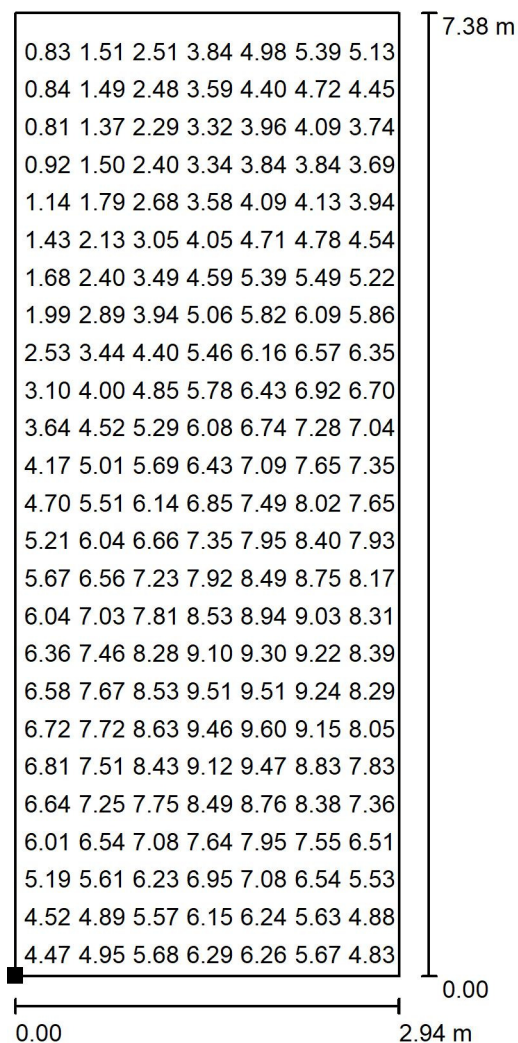
### Kusovník svítidel

Č.	ks	Označení (Opravný faktor)	$\Phi$ (Svítidlo) [lm]	$\Phi$ (Zdroje:) [lm]	P [W]
1	3	Schrack Technik NLK6U023SC corridor lens , accu NiCd 4.8V 900mAh - 3h autonomy (1.000)	156	156	0.1
Celkem:			468	468	0.3

Specifický příkon:  $0.01 \text{ W/m}^2 = 0.16 \text{ W/m}^2/100 \text{ lx}$  (Základní plocha:  $33.04 \text{ m}^2$ )

Zpracovatel  
Telefon  
Fax  
e-mail

## 2.19 - schodiště / Nouzové osvětlení / Protipaniková plocha 1 / Hodnotový graf ( $E$ , svisle)



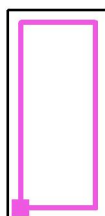
Hodnoty v Lux, Měřítko 1 : 58

Nelze zobrazit všechny vypočtené hodnoty.

Poloha plochy v místnosti:

Označený bod:

(8.163 m, -1.369 m, 0.000 m)



Rastr: 128 x 64 Body

$E_m$  [lx]  
5.69

$E_{min}$  [lx]  
0.53

$E_{max}$  [lx]  
9.72

$E_{min} / E_m$   
0.092

$E_{min} / E_{max}$   
0.054